

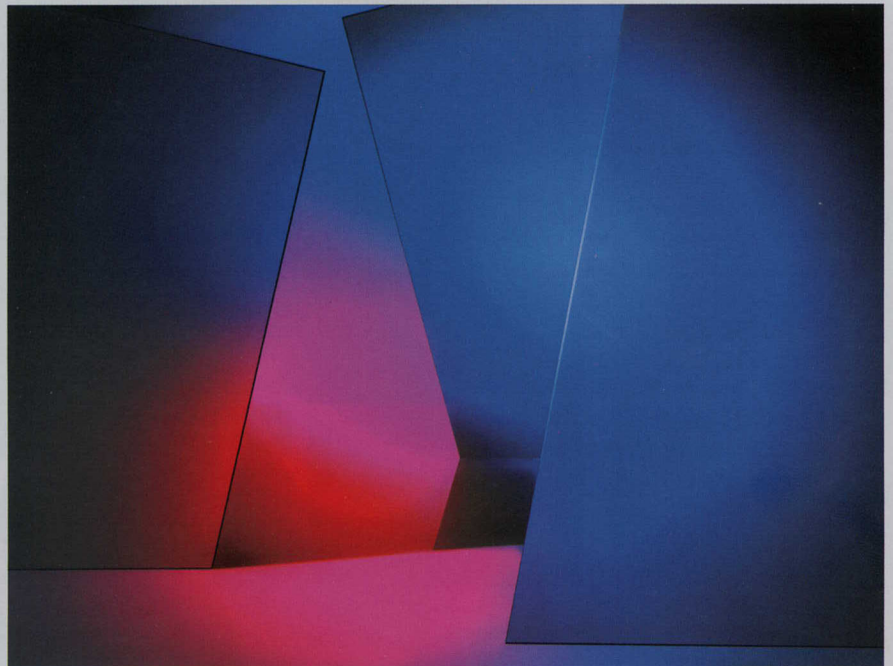
## BEMM ist BEMM. Und BEMM ist Marke für Körper, Wärme und Wellness

Liebe Leserin, lieber Leser,

so lassen sich die zahlreichen Produkt- und Leistungsvorteile, die BEMM seinen Kunden und Partnern bietet, am besten zusammenfassen. Um Sie mit der außergewöhnlichen Qualität der BEMM Heizkörper, ihrem hohen technischen Nutzen, ihrer einzigartigen Ästhetik und ihren herausragenden Installationsvorteilen vertraut zu machen, haben wir die HotNews geschaffen.

Mit den HotNews liefert BEMM Ihnen ein wertvolles, attraktives und lesenswertes Medium. Der Newsletter bietet Ihnen aktuelle Informationen über den Markt, über Markttrends und besondere Anlässe. Sie erfahren, warum BEMM für vorbildliche Beratung, partnerschaftliche Zusammenarbeit und Zuverlässigkeit steht. Kurz: Wir zeigen Ihnen, dass wir unser Handwerk verstehen.

Weiter auf Seite 2



So außergewöhnlich wie die Marke BEMM, so unverwechselbar ist auch unser neues Erscheinungsbild. Die dreidimensionale Anmutung steht für unser Einsatzgebiet: den Raum. Das rot-blaue, kühl-warme Farbspiel in allen Nuancen steht für unsere Kernkompetenz: ästhetische Heizkörpertechnologie.

## Messe- und Weltneuheiten zum Wohlfühlen

**BEMM setzt auf der ISH 2007 Glanzpunkte in Sachen Bad- und Raumwärmer, Design und Wohnkultur**

BEMM steht für Wärme, Technik und Design mit Qualitäts-Heizkörpern als Stilmittel ausdrucksvoller Räume.

Mit den BEMM Weltneuheiten, auf der ISH 2007 erstmals vorgestellt, werden **BADWÄRMER<sup>BEMM</sup>** und **RAUMWÄRMER<sup>BEMM</sup>** mit integrierten Lichtspots und emotionalen Farbspielen ausgestattet.

Diese modular aufgebauten „Starlights“ sind in sich vollkommen variabel hinsichtlich Konzentration, Helligkeit und Farbspiel. Damit setzt BEMM ganz neue Akzente beim Design in Bad und Wohnräumen. Die **Arte-RAUMWÄRMER<sup>BEMM</sup>** Collectionen des namhaften Künstlers Peter Schmitz und des Ateliers Cinier sorgen für ein unverwechselbares Ambiente im anspruchsvollen Umfeld.

Weiter auf den Seiten 3 und 4



Auch 2007 ein Highlight auf der ISH: der hochfrequentierte Messestand von BEMM.



# Die Sterne zum Greifen nah

Fortsetzung von Seite 1:

**Unsere Weltneuheit:**  
**Die Lichtwelten der Top-BADWÄRMER<sup>BEMM</sup> setzen emotionale Glanzpunkte.**

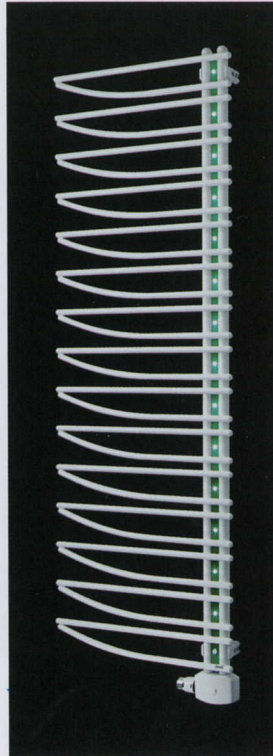
BEMM hat auf der ISH 2007 Weltneuheiten präsentiert und neue Glanzpunkte gesetzt: Drei emotionale Wärme-Lichtwelten von BMM-Design. Sie inszenieren ein besonderes Ambiente und führen zusammen, was zusammen gehört: „Wärme und Licht“.

Die Lichtwelten sind das Plus der Top-BADWÄRMER<sup>BEMM</sup> und können auch nachträglich an vorhandenen Salsa 1 und 2 bzw. Samba 1 und 2 montiert werden.

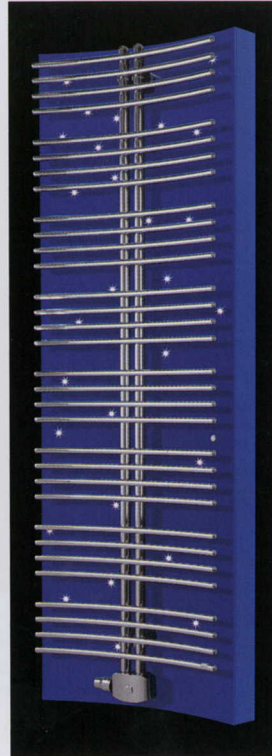
Der BADWÄRMER<sup>BEMM</sup> Salsa 1 oder 2 plus Sternenleiste gibt jedem Bad die besondere, exklusive Note. Die Helligkeit der LED-Sterne ist pulsierend und in drei Stufen elektronisch variierbar.

Der BADWÄRMER<sup>BEMM</sup> Samba 1 oder 2 plus Sternenhimmel zaubert einen gefühlvollen Hintergrund für das entspannende Bad. Die Helligkeit der LED-Sterne ist pulsierend und in drei Stufen elektronisch variierbar.

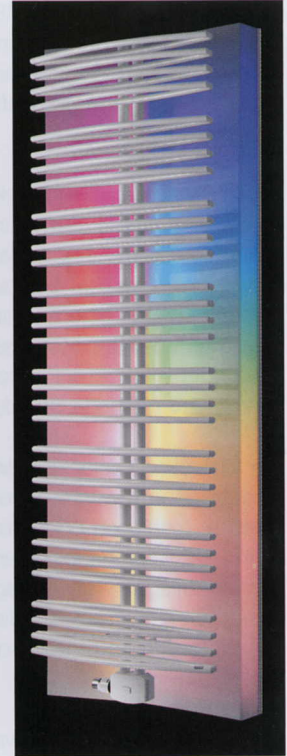
Alternativ liefert Samba 1 oder 2 plus Lichtpaneele die programmierbare und fernsteuerbare Lightshow für die exklusive Wellness-Oase.



Salsa-Sterneleiste:  
Der filigrane Salsa 1 in weiß mit integrierter Sternenleiste im Farbton Calypso.



Samba-Sternenhimmel:  
Der verchromte, konkave Samba 1 zum Träumen - mit konkavem Sternenhimmel im Farbton Perlnachtblau zwischen Wand und Heizkörper.



Samba-Lichtpaneele:  
Der elegante Samba 2 in weiß vor der konkaven Lichtpaneele in der exklusiven Vario-Multicolor-Ausführung.

# Stilvoll wohnen, kunstvoll heizen

Individualität für jeden Raum mit **Arte-RAUMWÄRMER<sup>BEMM</sup> der Collection Schmitz**



Harmonisches Chaos:  
Der „Gitterwärmer ISH07“

Sie sind wahre Kunstwerke, die wohlige Wärme liefern: Auf der diesjährigen ISH haben auch die Arte-RAUMWÄRMER<sup>BEMM</sup> für Elektro- oder Zentralheizungsbetrieb das beratende Fachpublikum begeistert.

Auf den bereits in Museen ausgestellten filigranen Strukturen des Metallkünstlers Peter Schmitz basiert der „Gitterwärmer ISH07“. Die scheinbar chaotischen Strukturen sind im höchsten Maß harmonisch. Jeder „Gitterwärmer ISH07“ ist handgefertigt, vom Künstler handsigniert und nummeriert. Die limitierte Auflage beträgt 100 Stück.

„Fingertipp 1“ und „Fingertipp 2“ wurden ebenfalls vom Metallkünstler Peter Schmitz gestaltet und vom BEMM-Technikteam konstruiert. Die Abbildung zeigt den „Fingertipp 2“ mit zwei Daumen-Abdrücken und zwei Handtucharmen aus geschliffenem Edelstahl.

Die Motive werden in einem elektrolytischen Polierverfahren in die Oberfläche aus feingeschliffenem und mattgebürstetem Edelstahl eingearbeitet.

Auf Kundenwunsch kann die Edelstahlfront mit anderen Motiven, aber auch ohne Motiv, geliefert werden.



Glanzvolle Fläche:  
Der „Fingertipp 2“