

## Themen in dieser Ausgabe:

- **SCC-Zertifizierung** Seite 1
- **BCS-Blanketkontrollsysteme** Seite 2
- **BSG-Echosonde mit 42 mm Durchmesser** Seite 2
- **Kavernenmesswagen L107** Seite 3
- **Der kompakte Messwagen L108** Seite 3
- **Datenbanksystem CavBase** Seite 4
- **Es geht wieder abwärts** Seite 4
- **Kundenseminare 2002** Seite 4
- **Seminarprogramm 2002** Seite 5
- **10 Jahre SOCON** Seite 6
- **Bildergalerie** Seite 7
- **Was macht eigentlich ...** Seite 8

## SOCON nach SCC zertifiziert

Neben der Erbringung qualitativ hochwertiger Serviceleistungen im Bereich der Kavernenüberwachung sind die Vermeidung von Unfällen jeglicher Art sowie die konsequente Einhaltung der gesetzlichen Regelungen auf den Gebieten Arbeitssicherheit, Gesundheits- und Umweltschutz vorrangige Ziele unseres Unternehmens.

Als inzwischen immer stärker genutztes Werkzeug zur strukturierten Einführung und zum Erhalt eines hierfür unternehmerseitig erforderlichen Managementsystems hat sich in der Mineralölindustrie das „**SCC**“ erwiesen. SCC steht für **Sicherheits-Certifikat-Contractoren** und wurde auf Initiative der Mineralölindustrie über die Trägergemeinschaft Akkreditierung GmbH (TGA) nach niederländischem Vorbild geschaffen. Es stellt sehr konkrete und direkt messbare Forderungen an das Management eines Unternehmens. Die Forderungen beziehen sich primär auf die Sicherheitsaspekte, den Gesundheits- und Umweltschutz (SGU) beim Erbringen technischer Dienstleistungen.

Unser Unternehmen hat sich für das SCC-System entschieden, da mit der Zertifizierung nach SCC hinsichtlich der Aktivitäten und Resultate des SGU-Managementsystems eine quantitative Qualitätsaussage gemacht wird. Bei der Normenreihe DIN ISO 9000 ff. hingegen werden lediglich Mindeststandards definiert und Kontrollprozesse beschrieben, wodurch sich der tatsächliche Qualitätsstandard eines Unternehmens jedoch nicht quantifizieren lässt.

Unser Unternehmen arbeitet bereits seit



dem 1. August 2000 auf der Grundlage eines SGU-Managementhandbuches, das ein Regelwerk zur Einhaltung aller maßgeblichen SGU-Bestimmungen darstellt. Die ordnungsgemäße Einhaltung dieses Regelwerks wurde bisher durch die DEKRA-ITS GmbH, Stuttgart, überprüft. Nach der Erstzertifizierung im Dezember 2000 erfolgte Anfang 2002 das 1. Überwachungsaudit, das ebenfalls erfolgreich abgeschlossen werden konnte.

Weitere Informationen zum Thema SCC sind im Internet über [www.scc-sekretariat.de](http://www.scc-sekretariat.de) erhältlich.

## 10 Jahre SOCON

Am 6. September 2001 war es soweit, SOCON feierte den 10. Geburtstag.

“**Je ne regrette rien ...**“ (ich bereue nichts) war das Motto des Festvortrages.

Die Sängerin **Iris Marlin** begeisterte das Publikum mit ihrem Gesang.

Iris Marlin



Am Abend sorgten die **ROMAN STREET PARADERS** für Stimmung und gute Laune.

(Eine Bildergalerie finden Sie auf Seite 7)



## Kundenseminare 2002

Seminar I: *Grubenfahrt, Bergwerk Merkers*

Seminar II: *Echometrische Kavernenvermessungen*

Seminar III: *CavBase Gas Storage*

(Mehr dazu auf den Seiten 4 und 5)



# CAVERN

## Was macht eigentlich ...



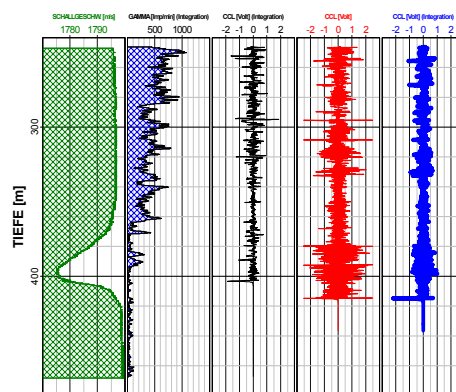
Für interessierte Kunden können auf Wunsch Kunstobjekte aus ihren eigenen Kavernenformen oder Anlagen als Tisch-, Wand- oder Freilandmodelle erstellt werden.

### ... Oscar Wiggli

Seit dem Erscheinen der letzten *Echo-News*, in der wir den Künstler Oscar Wiggli mit dem GUAREC-Projekt "Klänge in der Kaverne" vorgestellt haben, hat sich auch zu diesen Themen wieder einiges getan.

**GUAREC** hat inzwischen auf Tagungen und Ausstellungen viel Aufsehen erregt und immer neue, weitere Inspirationen ausgelöst, so dass von Oscar Wiggli der Begriff „GUAREC und seine Folgen“ geprägt wurde. Dieser Begriff ist auch zugleich der Untertitel des neuen Kunstprojektes von SOCON und Oscar Wiggli, in dem die Parameter einer Kavernenvermessung von der SOCON – Messapparatur aus die klanggebenden Geräte von Oscar Wiggli steuern. Wurden beim GUAREC – Projekt von Oscar Wiggli entwickelte und ausgesuchte Klänge in die Kaverne gesandt, von dieser beeinflusst und wieder aufgezeichnet, so sind es jetzt die Messdaten der Kaverne, die

die Klänge bestimmen. Jetzt macht die Temperatur, das CCL, die Schallgeschwindigkeit, der Druck und die eichometrisch ermittelte Form der Kaverne – natürlich beeinflusst durch den Künstler - die Musik.



SOCON - LOGS als Vorlage zur Musik

### ... Peter Schmitz

Mehr Informationen zum Thema „Kaverne und Kunst“ finden sie auf folgenden Internetseiten:

Oscar Wiggli:  
<http://www.iroise.ch>

Peter Schmitz:  
<http://www.schmitz-peter.de>

SOCON:  
<http://www.socon.com>  
<http://www.vontryller.de>

Auch der Künstler Peter Schmitz war nicht untätig. Eine Vielzahl von Skulpturen, die das Thema Kaverne beinhalten, gehen auf sein Konto.



Egal ob es sich bei den Arbeiten von Peter Schmitz um die symbolische Darstellung einzelner Kavernen oder ganzer Kavernenanlagen handelt, Werke von Peter Schmitz begeistern den Betrachter.

Mit seiner außergewöhnlichen Stuhlsammlung lockerte Peter Schmitz das Betriebs- und Festgelände der Socon zur 10-Jahresfeier am 6. Sep. 2001 gekonnt auf.



Die „Stabilen Sitzgelegenheiten“ riefen bei vielen Betrachtern Verwunderung und Begeisterung hervor.

#### Impressum

•Herausgeber:  
SOCON Sonar Control  
Kavernenvermessung GmbH  
Schachtstr. 3 b, D-31180 Giesen  
Tel.: +49 (50 66) 6 08-0  
E-mail: [info@socon.com](mailto:info@socon.com)

•Redaktionsteam:  
Hartmut von Tryller, Herbert Fiebig,  
Dr. Andreas Reitze

•Druck & Verarbeitung:  
Copyland GmbH, Hildesheim